

Hazard Warnings

Hazard warnings in this manual indicate potential harm to the user or the product. For the person interacting with the product, the level of risk includes consequences ranging from slight, up to lethal injuries. As for the product, disobeying the warnings may cause damage to the equipment and/or void the warranty. Therefore, said warnings are made apparent to instruct and warn the user, which precautions have to be made prior to performing any actions described in this manual. The user must read and be familiar with the manual, before performing any tasks as described in this manual.

Hazard warnings in this manual are presented in these three forms:

GEFAHR: These warning notices refer to personal safety. Failure to obey these notices could result in personal injury or death.



GEFAHR

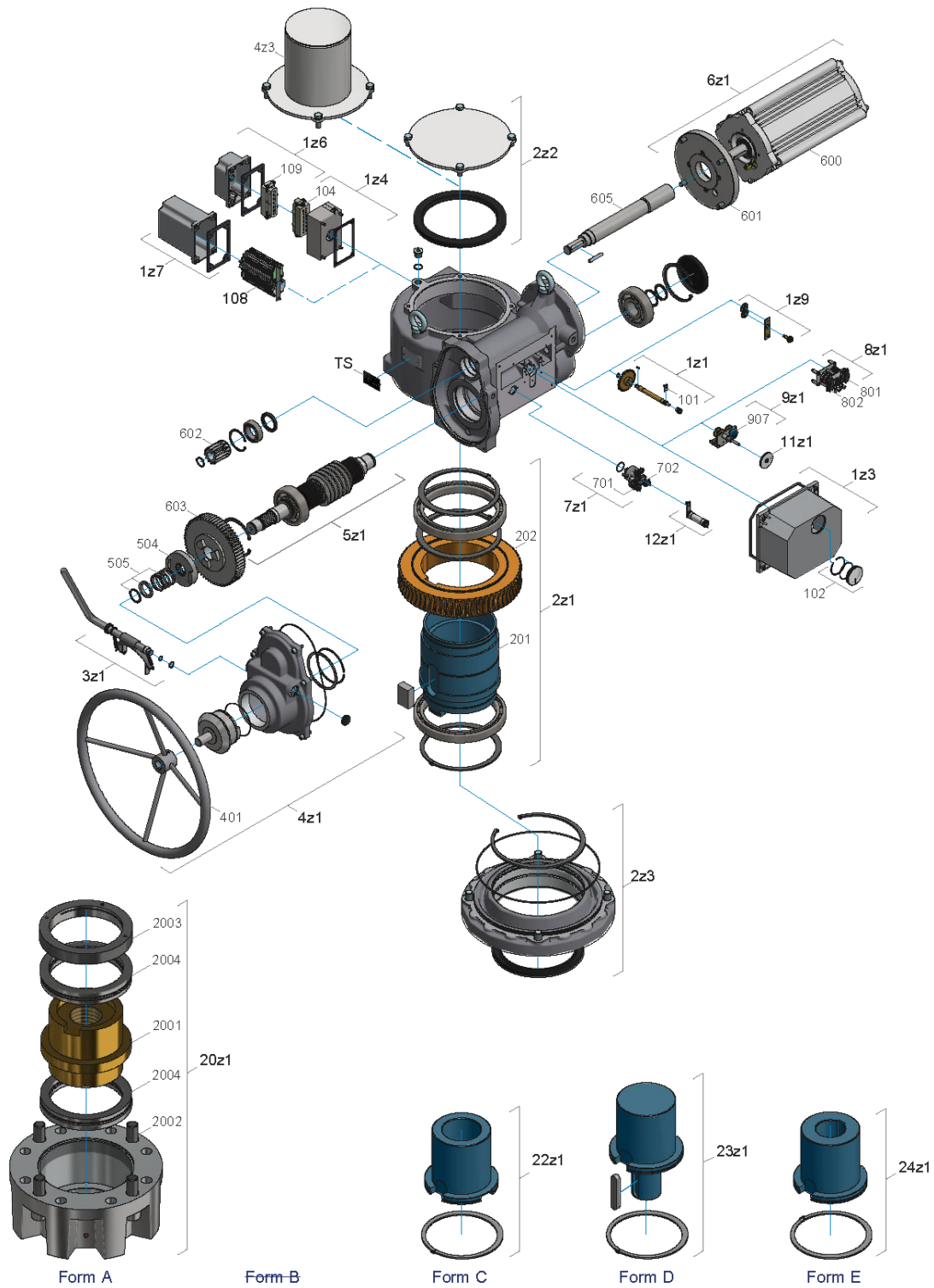
VORSICHT: General precautions must be made. Failure to obey these notices could result in personal injury and/or equipment damage.



VORSICHT

HINWEIS: Directs the user's attention to essential information.

(ex)(r)AB500 Ersatzteilliste und Explosionsbild



VORSICHT: Bitte geben Sie uns bei Ersatzteil-Bestellungen immer die **Fabrikationsnummer** (siehe Typenschild) bekannt. Es dürfen nur Original-Ersatzteile der Fa. SCHIEBEL verwendet werden. Bei Verwendung anderer Teile erlischt der Anspruch auf Gewährleistung.

Die Abbildungen können von den tatsächlichen Ersatzteilen abweichen.



VORSICHT

BG	Nr.	Bezeichnung
1z1		Meldewelle
	101	Ritzelhalterung
1z3		Deckel Meldeeinheit m. Schauglas
	102	Schauglas
1z4		Rahmen Unterteil Stecker
	104	Smod Stecker kompl. Antriebsseite
	108	AK36 Klemmleiste (ex)
1z6		Anschlussdeckel (niedrig)
	109	Smod Stecker kompl. Kundenseite
1z7		Anschluss Deckel (hoch)
1z9		Getriebe Meldewelle
2z1		Abtriebswelle
	201	Abtriebswelle
	202	Schneckenrad
2z2		SpA Deckel
2z3		Abtriebsflansch
3z1		Handumschaltung
4z1		BG-Handrad
	401	Handrad
4z3		Spindelabdeckung
5z1		Schneckenwelle
	504	Kupplungsring
	505	Federpaket
6z1		Motor kompl.
	600	Motor
	601	Motorflansch
	602	Motorritzel
	603	Kunststoffzahnrad
	605	Motor Zwischenwelle
7z1		Drehmomenteinheit
	701	Drehmomentschalter S1, S15
	702	Drehmomentschalter S2, S16

BG	Nr.	Bezeichnung
8z1		Wegschaltung
	801	Wegschalter S3, S7
	802	Wegschalter S4, S8
9z1		Fernsendergetriebe
	901	ESM21
11z1		Mechanische Stellungsanzeige
12z1		Heizung
TS		Typenschild
20z1		Baugruppe Abtriebsform „A“ F35
	2001	Spindelmutter mit Gewinde
	2002	Flansch „A“
	2003	Ringmutter
	2004	Lagerpaket
22z1		Baugruppe Abtriebsform „C“ F35
23z1		Baugruppe Abtriebsform „D“ Std F35
24z1		Baugruppe Abtriebsform „E“ Std F35